

KARTA EWIDENCYJNA ZABYTKU NIERUCHOMEGO WPISANEGO DO REJESTRU ZABYTKÓW

3. Miejscowość

CHLEWISKA

1. Nazwa

**ZESPÓŁ KOŚCIOŁA PW. ŚW. STANISŁAWA BISKUPA
MĘCZENNIKA**

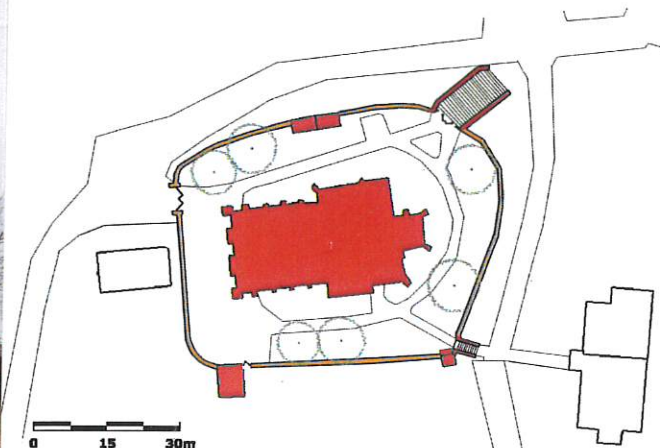
2. Czas powstania

XIII – 1 poł. XX w.

3. Adres

ul. Kościelna 2a, 26-510 Chlewiska
nr ewidencyjny działki 1348, 2372
nr księgi wieczystej [REDAKCYJNA]

11. Materiały graficzne



5. Przynależność administracyjna

województwo mazowieckie
powiat szydłowiecki
gmina Chlewiska

6. Współrzędne geograficzne

N: 51°14'37.10"; E: 20°45'57.24

7. Poprzednie nazwy miejscowości

8. Właściciel i jego adres

Parafia pw. św. Stanisława Biskupa
Męczennika, ul. Kościelna 2a, 26-510
Chlewiska

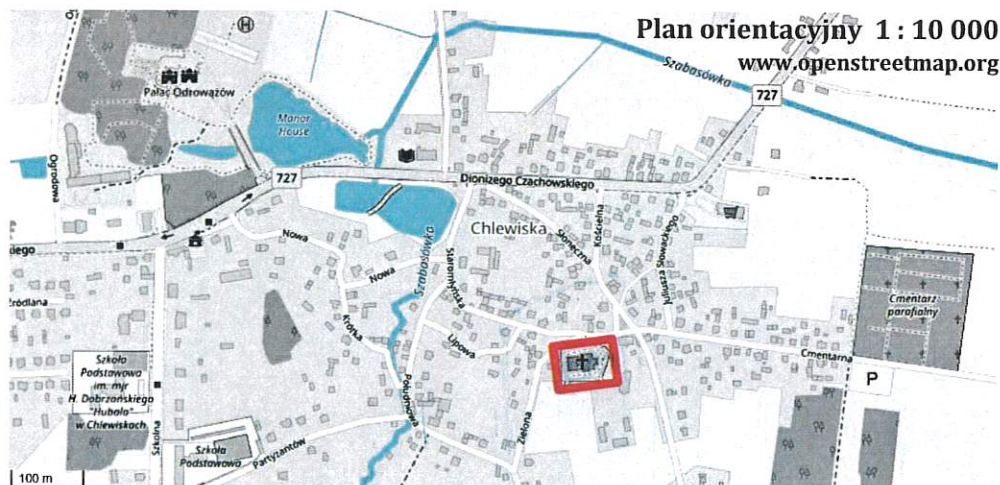
9. Użytkownik i jego adres

j.w.

10. Formy ochrony

- Kościół p.w. św. Stanisława Bpa Męczennika (nr rej. 39/A/80 z dn. 26.04.1980 r.)
- Dzwonnica (rej. nr 39/A/80 z dn. 26.04.1980 r.)
- Teren dawnego cmentarza – Ewidencja stanowisk archeologicznych AZP 77-64/6

Fot. 1. Widok na zabytkowy zespół od wschodu, fot. P. Szczurek 2021.



12. Historia (w tym przebudowy, remonty, konserwacje),
autorzy, styl

Późnoromański murowany kościół
wybudowany pomiędzy 1253 a 1326 r.,
z fundacji Piotra Dunina ze Skrzynna, starosty
kaliskiego. Teren wokół kościoła pełnił
zapewne funkcję cmentarza parafialnego.
W latach 1511-1512 na zrębach kościoła
romańskiego wybudowano kościół gotycki, jego
fundatorem był Mikołaj Chlewicki, kasztelan
małogoski. Przebudowany ok. poł. XVII w.
przez Wawrzyńca z Chlewisk i jego syna
Mikołaja oraz wyremontowany i powiększony
o południową kaplicę św. Anny przez Józefa
Potkańskiego w latach 1776-1777.
Przebudowany i powiększony w latach 1923-
1924 według projektu architekta Juliana
Lisieckiego. W miejscu XVIII w nawy powstał
trójnawowy korpus nawowy z podcieniami od
zachodu. Zachowano prezbiterium, północną
zakrystię i kaplicę p.w. Matki Bożej Różańcowej
o rodowodzie późnogotyckim oraz XVIII w.
kaplicą św. Anny. Do prezbiterium od południa
dobudowano nową zakrystię.

Schody główne (reprezentacyjne) powstały
po 1906 r., prawdopodobnie w okresie
przebudowy kościoła w okresie
międzywojennym.

Dzwonnica wzniesiona w 4 ćw. XVIII w.,
restaurowana w 1894 r., być może na zrębach
wcześniejszej gotyckiej.

Mur kościelny XVIII w.

Kaplica i kostnica XIX w.

13. Opis

SYTUACJA: zespół kościelny położony w południowo-wschodniej części wsi, otoczony siecią dróg, ul. Staromłyńską od północy, ul. Zieloną od zachodu i ul. Fabryczną od wschodu i południa. Zlokalizowany na wzniesieniu wypiętrzonem od strony wschodniej, spłaszczającym się ku zachodowi. Teren wyniesienia na planie nieregularnego prostokąta o zaokrąglonych narożnikach, otoczony murem z dzwonnica, kaplicą i kostnicą oraz schodami od strony północno-wschodniej i północno-zachodniej. Poza murem od zachodu plac przykościelny, pełniący funkcje parkingu. Od zachodu wikariat (XVIII w.), nieużytkowany, przekształcony w wyniku remontu. Od północnego-wschodu plebania (I poł. XX w.).

UKŁAD FUNKCJONALNY: kościół w centrum dawnego cmentarza, teren wzniesienia opasany murem, w jego obwodzie od północy dzwonnica (po wewnętrznej stronie muru), od południa budynki kapliczki i kostnicy (po zewnętrznej stronie muru). Przy murze od północy pomnik papieża Jana Pawła II, w obrębie wydzielonego placu. Od strony północnego-wschodu schody prowadzące do plebanii, od północnego-zachodu, schody główne od strony ul. Kościelnej, od strony placu przykościelnego brama główna (zachodnia), współczesna. Wokół kościoła układ pieszy o charakterze obwodnicowym, z promieniście wyznaczonymi przejściami od strony północno-wschodniej i północno-zachodniej, od zachodu plac w strefie wejścia głównego do kościoła o nawierzchni wykonanej z kostki betonowej.

UKŁAD KOMPOZYCYJNY: założenie oparte na wzdłużnej osi wschód-zachód, wyznaczonej przez budynek kościoła, otoczony murem kościelnym o obrysie prostokąta o zaokrąglonych narożnikach, w wpisanych weń budynkami dzwonnicy (po wewnętrznej stronie muru), kaplicy i kostnicy (po zewnętrznej stronie muru) oraz schodami głównymi, schodami bocznymi i bramą główną. W północnej części, wydzielony niewielki plac z figurą Jana Pawła II, zwróconą na południe.

ZIELEŃ: teren porośnięty trawą, po obwodzie muru drzewa z gatunku lipa drobnolistna w wieku ok 100 lat, w części północnej, współcześnie wydzielony mały plac z pomnikiem Jana Pawła II obsadzony żywotnikami naprzemiennie o formach kolumnowych i kulistych.

KOŚCIÓŁ: orientowany, z kamienia, w obrębie nawy głównej, zakrystii i kaplic tynkowany, na rzucie trójnawowej bazyliki, z dwiema zakrystiami po obu stronach prostokątnego prezbiterium, dwiema kaplicami od północy i południa przylegającymi do korpusu nawowego oraz podcieniami od zachodu. Dachy nad nawą główną, prezbiterium, zakrystiami i kaplicami dwuspadowe, w obrębie naw bocznych, podcieni oraz przybudówki do północy jednospadowe. W prezbiterium oraz kaplicy północnej sklepienie gwieździste, w kaplicy południowej kolebkowo-krzyżowe w zakrystii sklepienie kolebkowe, w nawie głównej strop kasetonowy, w nawach bocznych sklepienie kolebkowo-krzyżowe. Założono kartę.

DZWONNICA: murowana z cegły, obustronnie tynkowana, na planie prostokąta, z prostokątną przybudówką od zachodu oraz ścianą przyporową od wschodu. Dzwonnica w kształcie trójkondygnacyjnej wieży, z przejściem bramnym w pierwszej kondygnacji, sklepienie kolebkowe. Pomiędzy drugą a trzecią kondygnacją otwarta przestrzeń dzwonna. W drugiej kondygnacji arkadowe okna na przestrzał północ-południe, w trzeciej kondygnacji arkadowe otwory okienne w każdej z elewacji. Wieża nakryta dachem dwuspadowym, przybudówka dachem jednospadowym, ściana przyporowa o analogicznym spadku jak przybudówka, nakryta blaszanym daszkiem. Założono kartę.

Ciąg dalszy na wkładce.

1. Miejscowość	CHLEWISKA	5. Nazwa zabytku, adres	6. Zawartość załącznika: 13. Opis (ciąg dalszy), Ilustracje: mapa zespołu, rzut kaplicy, rzut dzwonnicy. Fotografie nr 2-4.
2. Gmina	Chlewiska	ZESPÓŁ KOŚCIOŁA PW. ŚW. STANISŁAWA BISKUPA MĘCZENNIKA ul. Kościelna 2a, 26-510 Chlewiska	
3. Powiat	szydłowiecki		
4. Województwo	mazowieckie		

13. Opis (ciąg dalszy)

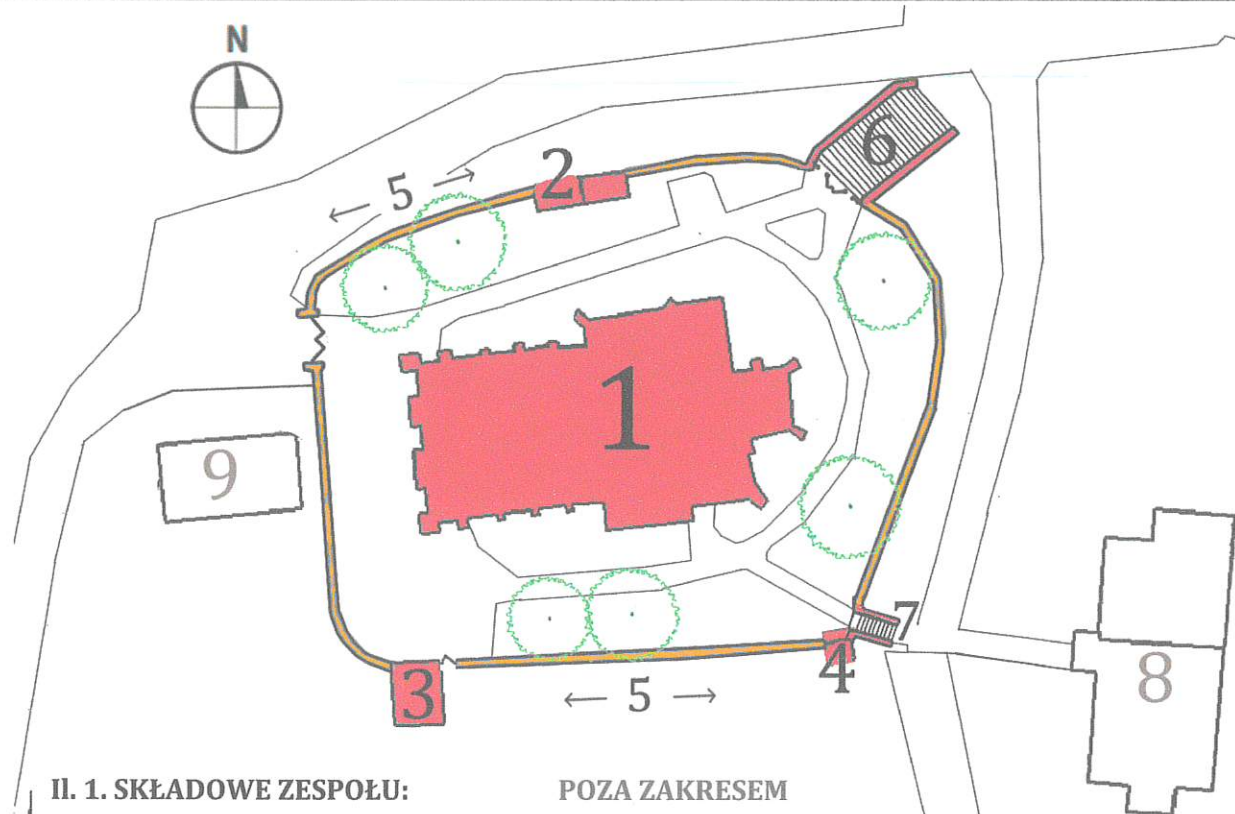
KOSTNICA: murowana, tynkowana z na rzucie prostokąta, nakryta dachem dwuspadowym z dachówki mnich-mniszka. W elewacji północnej drzwi dwuskrzydłowe drewniane, w elewacjach wschodnie i zachodniej okna dwuskrzydłowe, trójdzielne, drewniane.

KAPLICA: murowana, na rzucie prostokąta, podpiwniczona, nakryta dachem dwuspadowym z dachówki mnich-mniszka w elewacji południowej drewniane drzwi oraz okno z połowy koła w szczycie., w elewacji północnej od strony placu kościelnego drzwi drewniane na całą wysokość budynku. Przed elewacją frontową łuk żelbetowy dekorowany perełkowaniem

MUR KOŚCIELNY: w obrysie prostokąta o ściętych narożnikach, wzniesiony z kamienia, obustronnie tynkowany, od zewnątrz oszkarpowany, nakryty czapami kamiennymi. Ciąg muru od północy przerwany bramą przechodnią dzwonnicy, od południa dostawionymi po zewnętrznej stronie kaplicą i kostnicą, furtką przy kostnicy, od północnego - wschodu schodami prowadzącymi na plebanię, od północnego - zachodu schodami reprezentacyjnymi, od zachodu bramą główną od strony placu przykościelnego.

SCHODY REPREZENTACYJNE: usytuowane w północno-zachodniej części założenia szerokie, jednobiegowe, zbudowane z kamiennych bloków, z murkami po bokach. W górnej części schodów, na placu kościelnym metalowa, ażurowa niska dwuskrzydłowa bramka z dwiema furtkami.

SCHODY BOCZNE: północno-wschodniej części założenia, prowadzące na plebanię, wąskie, jednobiegowe, betonowe, obłożone piaskowcem, z murkami bocznymi. W górnej części schodów, na placu kościelnym metalowa, ażurowa niska, dwuskrzydłowa bramka.



II. 1. SKŁADOWE ZESPOŁU:

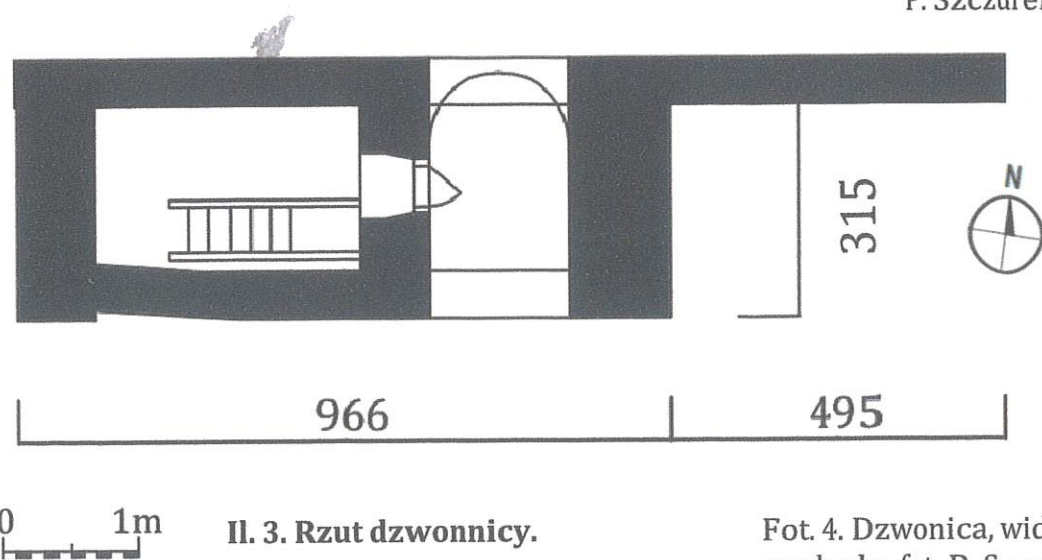
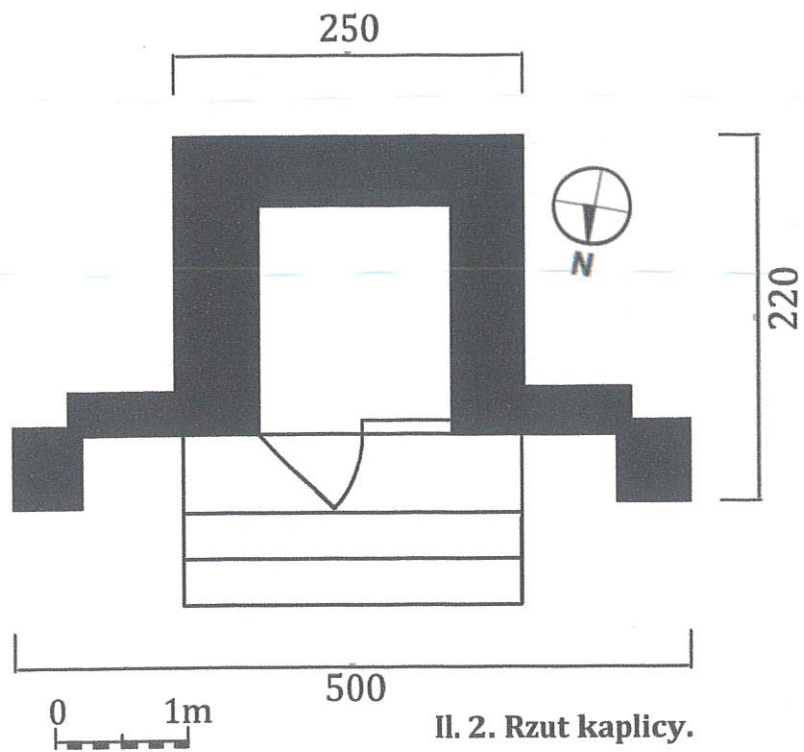
1. Kościół pw. św. Stanisława bpa Męczennika
2. Dzwonnica
3. Kostnica
4. Kaplica
5. Mur
6. Schody reprezentacyjne
7. Schody boczne

POZA ZAKRESEM
OPRACOWANIA:

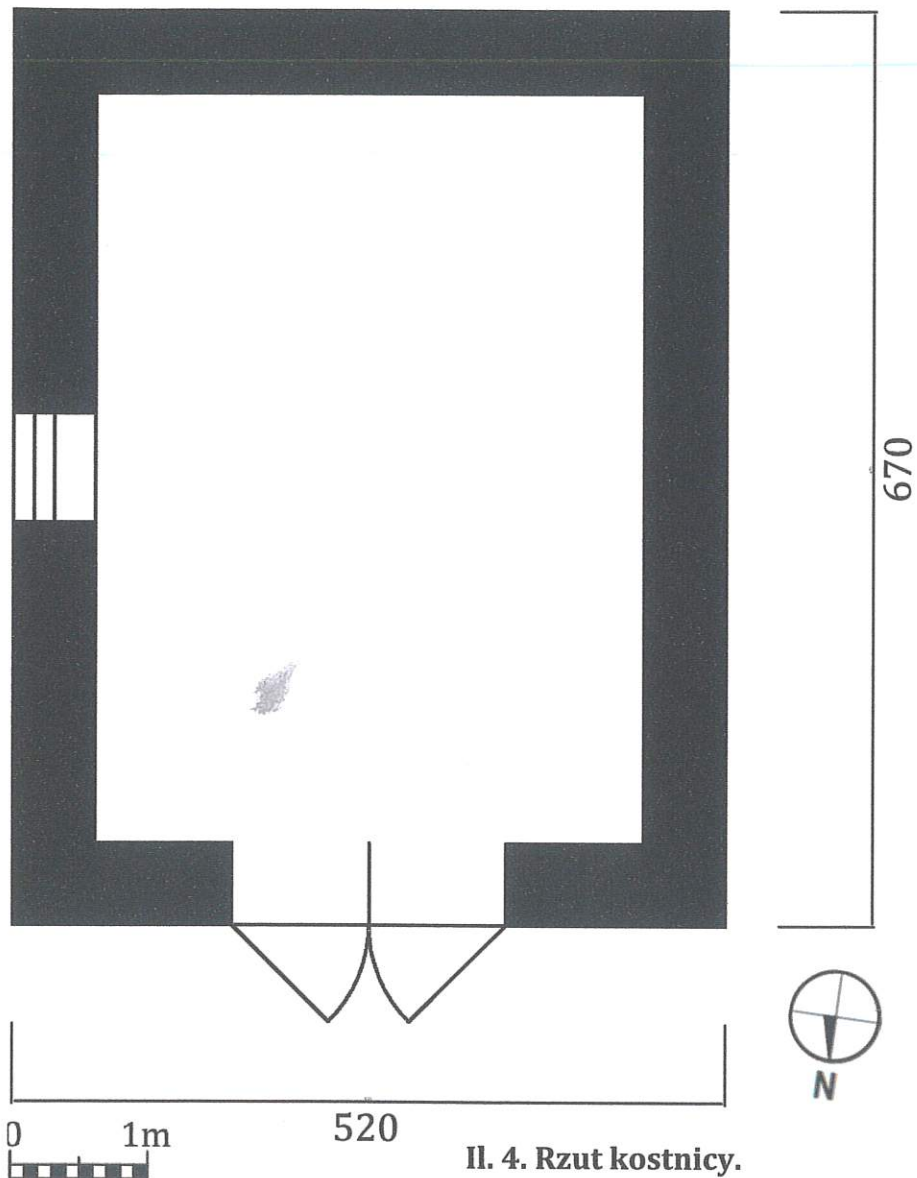
8. Plebania
9. Wikariat

Opracowanie załącznika:
(data i podpis)

mgr Paulina Szczurek,
XI 2021 r.



1. Miejscowość	CHLEWISKA	5. Nazwa zabytku, adres	6. Zawartość załącznika:
2. Gmina	Chlewiska	ZESPÓŁ KOŚCIOŁA PW. ŚW. STANISŁAWA BISKUPA MĘCZENNIKA ul. Kościelna 2a, 26-510 Chlewiska	Rzut kostnicy. Fotografie 5-9.
3. Powiat	sztydłowiecki		
4. Województwo	mazowieckie		



Fot. 5. Kostnica, widok od północy, fot. P. Szczurek 2021.

Opracowanie załącznika:
(data i podpis)

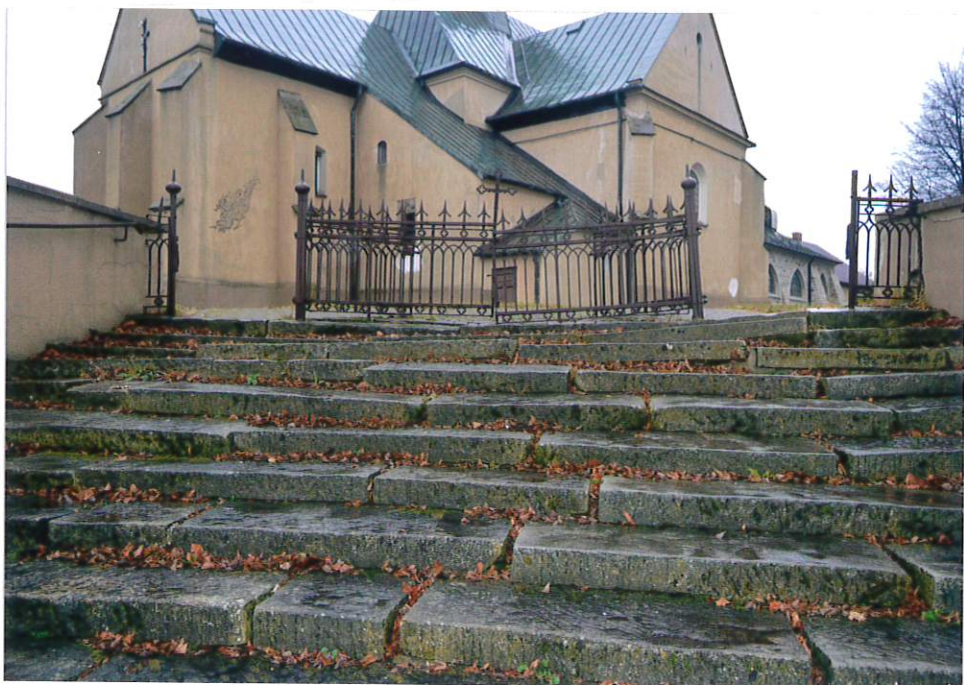
mgr Paulina Szczurek,
XI 2021 r.



Fot. 6. Mur oporowy, widok od północnego-wschodu.



Fot. 7. Portyk kościoła, widok od południowego-zachodu.



Fot. 8. Schody reprezentacyjne wraz z żeliwną bramką.



Fot. 9. Schody boczne, widok od południowego-wschodu.

ZAŁĄCZNIK DO KARTY EWIDENCYJNEJ**Nr 3**

1. Miejscowość	CHLEWISKA
2. Gmina	Chlewiska
3. Powiat	szydłowiecki
4. Województwo	mazowieckie

5. Nazwa zabytku, adres
**ZESPÓŁ KOŚCIOŁA PW. ŚW. STANISŁAWA BISKUPA
MĘCZENNIKA**
ul. Kościelna 2a, 26-510 Chlewiska

6. Zawartość załącznika:
fotografie 10-14.



Fot. 10. Mur, widok od północy, fot. P. Szczurek, 2021 (powyżej).

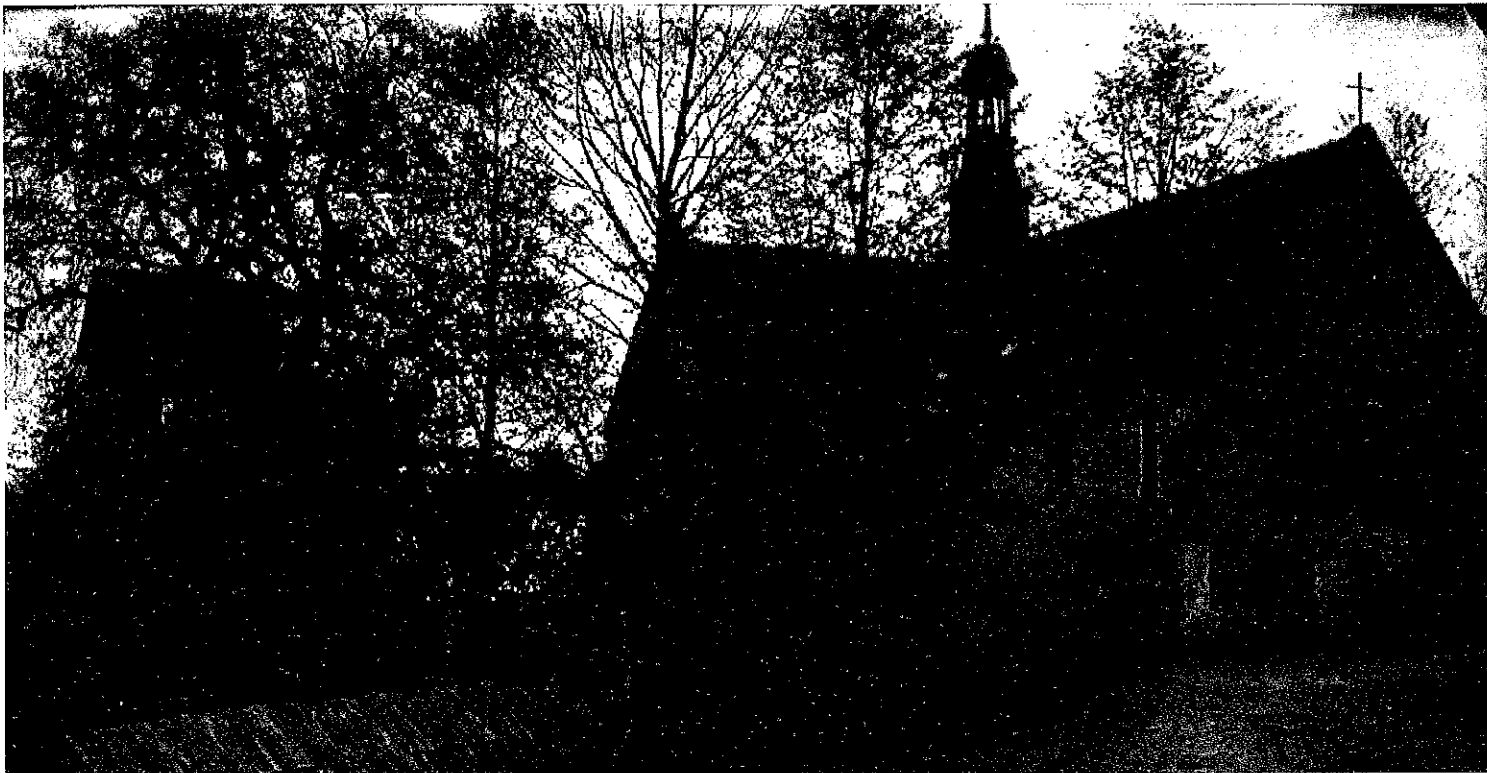
Fot. 11. Elewacja budynku kościoła parafialnego, fot. Julian Lisiecki, 1912.

Fot. 12. Elewacja budynku kościoła parafialnego, fot. Julian Lisiecki, 1912.

Źródło Fot. 11-16: <https://www.facebook.com/STARE-Chlewiska-991113794314233/>

Opracowanie załącznika:
(data i podpis)

mgr Paulina Szczurek,
XI 2021 r.



Fot. 13. Widok od północnego-zachodu wejście główne przed przebudową, fot Julian Lisiecki, 1906.



Fot. 14. Widok od północnego-zachodu, wejście główne przed przebudową, fot. Stefański Kazimierz, 1906.

14. Kubatura	3270 m ²	16. Przeznaczenie pierwotne Zespół kościoła	17. Użytkowanie obecne Zespół kościoła
18. Stan zachowania			
<p>Ogólny stan zachowania zespołu: dobry. Obszar, układ funkcjonalny i zasada kompozycyjna zachowane i czytelne.</p> <p>Zieleń – nasadzenia z lip wokół kościoła, po mocnej korekcie, brak konarów konstrukcyjnych, korona złożona z odrostów, wtórne nasadzenia z żywotników od strony północnej.</p> <p>Zabudowa – zachowana, nieprzekształcona.</p> <p>Stan zachowania poszczególnych obiektów:</p> <ol style="list-style-type: none"> 1. Kościół – stan dobry. 2. Dzwonnica – stan dostateczny. 3. Kostnica – stan dostateczny; uszkodzenia dachówki, zużycie stolarki drzwiowej. 4. Kaplica – stan zawilgocenie murów w przyziemiu, korozja stolarki okiennej i drzwiowej. 5. Mur kościelny – stan zły; korozja i miejscowe odparzenia i ubytki tynków, widoczne pęknięcia konstrukcyjne, miejscowe odchylenie od pionu, które w części północnej wymagało stemplowania. 6. Schody reprezentacyjne – dostateczny; widoczne przesunięcia w obrębie bloków kamiennych tworzących stopnie. Murowana barierka z miejscowymi ubytkami w tynku. 7. Schody boczne – dobry; miejscowe pęknięcia i ubytki kamiennej okładziny w obrębie dolnego stopnia chodów. Murowana barierka z miejscowymi ubytkami w tynku. 			
<p>19. Istniejące zagrożenia, najpilniejsze postulaty konserwatorskie</p> <p>Zagrożenia:</p> <ul style="list-style-type: none"> • Brak bieżącego remontu obiektów wchodzących w skład założenia. <p>Postulaty konserwatorskie:</p> <ul style="list-style-type: none"> • Zabezpieczenie i remont muru kościelnego z określeniem i usunięciem przyczyn zniszczeń. 			

20. Akta archiwalne (rodzaj akt, numer i miejsce przechowywania)

21. Uwagi

22. Adnotacje o inspekcjach, informacje o zmianach (daty, imiona i nazwiska wypełniających)

23. Bibliografia

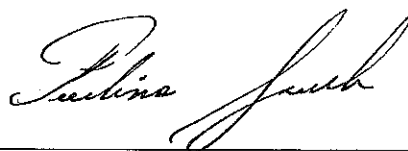
1. *Zabytki sztuki w Polsce. Małopolska*, red. Sławomir Brzezicki, Joanna Wolańska, Warszawa 2016, s. 259
2. Wiśniewski J. Ks., *Dekanat konecki*, Radom 1913, s. 34-44
3. Łoziński J.Z., Wolff B., (red.), *Katalog Zabytków Sztuki w Polsce*, tom III województwo kieleckie, zeszyt 5, powiat konecki, Warszawa 1958, s. 3-4.

24. Opracowanie karty ewidencyjnej (autor, data i podpis)

tekst mgr Paulina Szczurek, XI 2021 r.

plany, rysunki mgr Paulina Szczurek, XI 2021 r.

fotografie mgr Paulina Szczurek, XI 2021 r.



1)

25. Źródła ikonograficzne (rodzaj, miejsce przechowywania)

26. Załączniki

Załącznik nr 1-3.